

T.K.K.2950 [眼球運動測定装置]

Talk Eye Lite

定価 1,400,000円 (税抜)



TalkEyeLiteは、装着式の眼球運動測定システムで、眼球検出と視野にUSBカメラを使用し、処理用パソコンに直接接続するシンプルな構成です。検出力カメラの非調整化、処理プログラムの簡素化などにより、セッティングから測定までの準備時間が短縮され、被検者への負担が大幅に軽減されます。処理部だけの電源で動作するため、フィールドへの持ち出しが簡便になり、長時間での使用が可能です。記録データの共通化により、従来の解析ソフトにも対応します。

仕 様	
検 出 方 式	瞳孔画像処理方式
検 出 部 形 態	ゴーグル式 単眼
検 出 部 照 明 光	870nm
検 出 範 囲	左右50度、上20度、下40度
サンプリング周波数	30Hz
カ メ ラ 調 整 機 構	眼球:なし、視野:上下のみ
眼 鏡 使 用	可(一部不可の場合あり)
C C U 寸 法	約67(W)×28(D)×67(H)mm
C C U 質 量	約70g
電 源	PCより供給(検出部含む)
コ ー ド 長	約3m(CCU-PC間。オプションにて最大20m)
O S	Windows7
使用インターフェース	USB2.0以上×2
視 野 画 像 保 存 先	HDD
視 野 画 像 保 存 形 式	MJPEG形式(.AVI)
デ ー タ 保 存 形 式	テキスト形式(.CSV)
デ ー タ メ モ リ 数	200,000個(30Hzで約110分)



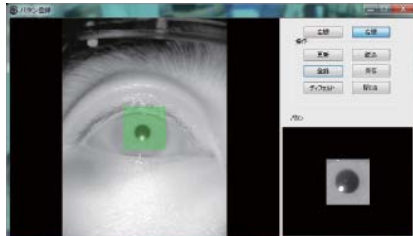
装着例

T.K.K.2950 Talk Eye Lite

[眼球運動測定装置] 定価1,400,000円（税抜）

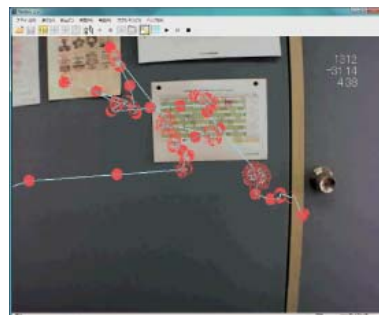
Check Point-1 キャリブレーションが最短1分で終了！

トークアイライトのキャリブレーションシステムは、瞳孔画像処理方式のため、瞳孔の動きのみを較正いたします。そのため、較正点も2点較正と5点較正を選択でき、最短1分の較正で高精度の視線測定が可能です。



Check Point-2 映像と同時に音声も記録！

トークアイライトの測定は従来の映像、眼球軌跡のみだけではなく、音声も同時に記録されます。そのため対話場面での実験や音声でのイベントポイントの抽出など様々な実験後の処理が飛躍的に便利になります。



Check Point-3 メガネ、コンタクトレンズの被験者でも測定可能！

トークアイライトは瞳孔画像の動きを処理しているため、瞳孔画像を追従することができればメガネやコンタクトなど、従来の眼球測定システムでは対応しづらかった被験者などにも高精度で測定することができます。



Check Point-4 圧倒的なコストパフォーマンス！

従来の眼球測定システムや他社製品の常識をくつがえすような低価格で従来以上の簡便さと測定結果を得ることが可能です。さらに、オプションの解析ソフトや両眼増設によって、思い通りの研究をお手伝いすることができます。

オプション製品

- ◆T.K.K.2927a 動画解析プログラム（ライセンスキーなし）
- ◆T.K.K.2927b 動画解析プログラム（ライセンスキー有り）

- ◆T.K.K.2950j TalkEye Lite 増設検出器

人間の可能性を科学する
竹井機器工業株式会社

社会情勢の変化、改良などのため予告なしに仕様・規格を変更する場合がございます。あらかじめご了承ください。

●仙台支店 〒984-0051 仙台市若林区新寺 1-7-21(新寺K Sビル 7F)
 ●東京支店 〒142-0064 東京都品川区旗の台 1-6-18
 ●名古屋支店 〒460-0008 名古屋市中区栄 5-26-39(GS 栄ビル 4F)
 ●大阪支店 〒532-0011 大阪市淀川区西中島 6-7-8(大昭ビル 7F)
 ●福岡支店 〒812-0013 福岡市博多区博多駅東 1-1-33(はかた近代ビル 7F)
 ●新潟支店 〒956-0113 新潟市秋葉区矢代田 619
 ●貿易部 〒956-0113 新潟市秋葉区矢代田 619
 ●本社 〒956-0113 新潟市秋葉区矢代田 619
 ホームページ <http://www.takei-si.co.jp>

TEL.022(291)2765 FAX.022(291)6364・・・東北6県
 TEL.03(3786)4111 FAX.03(3787)8673・・・東京都・関東5県・山梨県・静岡県・北海道・群馬県
 TEL.052(264)9201 FAX.052(263)9345・・・東海3県・富山県・石川県・福井県・長野県
 TEL.06(6304)6015 FAX.06(6304)1538・・・近畿2府4県・四国4県・広島県・岡山県・鳥取県
 TEL.092(411)1430 FAX.092(475)3899・・・九州全県・沖縄県・山口県・島根県
 TEL.0250(38)3243 FAX.0250(61)1211・・・新潟県
 TEL.0250(38)3470 FAX.0250(61)1211・・・海外
 TEL.0250(38)4131 FAX.0250(61)1211